

ПАСПОРТ ДОСТУПНОСТИ

**МУНИЦИПАЛЬНОГО КАЗЕННОГО
ОБЩЕОБРАЗОВАТЕЛЬНОГО УЧРЕЖДЕНИЯ
«СРЕДНЯЯ ОБЩЕОБРАЗОВАТЕЛЬНАЯ ШКОЛА
пгт ПРИМОРСКИЙ
ХАСАНСКОГО МУНИЦИПАЛЬНОГО
РАЙОНА»**

пгт Приморский
2022

УТВЕРЖДАЮ
Директор МКОУ СОШ пгт Приморский
Хасанского муниципального района
/А.А. Сундуй/
«04» апреля 2022 г.



**ПАСПОРТ ДОСТУПНОСТИ
объекта социальной инфраструктуры (ОСИ)
№ 1**

1. Общие сведения об объекте

- 1.1. Наименование (вид) объекта МКОУ СОШ пгт Приморский.
1.2. Адрес объекта 692710, Приморский край, Хасанский район, пгт Приморский , ул. Центральная 38 А.
1.3. Сведения о размещении объекта: - отдельно стоящее здание, 2 этажа – 873,3 кв.м - наличие прилегающего земельного участка (да, нет); нет
1.4. Год постройки здания 1967 г., последнего капитального ремонта _____
1.5. Дата предстоящих плановых ремонтных работ: текущего по мере поступления финансовых средств, капитального по мере поступления финансовых средств

сведения об организации, расположенной на объекте

- 1.6. Название организации (учреждения), (полное юридическое наименование – согласно Уставу, краткое наименование) Муниципальное казенное общеобразовательное учреждение «Средняя общеобразовательная школа пгт Приморский Хасанского муниципального района», МКОУ СОШ пгт Приморский
1.7. Юридический адрес организации (учреждения) 692710, Приморский край, Хасанский район, пгт Приморский, ул. Центральная 38 А.
1.8. Основание для пользования объектом: оперативное управление
1.9. Форма собственности : государственная
1.10. Территориальная принадлежность: муниципальная
1.11. Вышестоящая организация: Приморский край , Хасанский район , п. Славянка, МКУ «Управление образования Хасанского муниципального района »
1.12. Адрес вышестоящей организации, другие координаты Приморский край , Хасанский район, п. Славянка, ул. Молодёжная 1 ,т. 46-2-82 e-mail: hasan_uo@mail.ru

2. Характеристика деятельности организации на объекте

- 2.1 Сфера деятельности: образование
2.2 Виды оказываемых услуг: воспитание и развитие детей
2.3 Форма оказания услуг: на объекте, на дому
2.4 Категории обслуживаемого населения по возрасту: дети
2.5 Категории обслуживаемых инвалидов: инвалиды с нарушениями зрения, инвалиды с нарушениями слуха, инвалиды с нарушениями умственного развития.

2.6 Плановая мощность: посещаемость (количество обслуживаемых в день), вместимость, пропускная способность 120 детей

2.7 Участие в исполнении ИПР инвалида, ребенка-инвалида (да, нет) да

3. Состояние доступности объекта

3.1 Путь следования к объекту школьным автобусом

(описать маршрут движения с использованием школьного автобуса)

нет,

наличие адаптированного пассажирского транспорта к объекту нет

3.2 Путь к объекту от ближайшей остановки пассажирского транспорта:

3.2.1 расстояние до объекта от остановки транспорта

3.2.2 время движения (пешком)

3.2.3 наличие выделенного от проезжей части пешеходного пути (*да, нет*)

3.2.4 Перекрестки:

3.2.5 Информация на пути следования к объекту: *акустическая, тактильная, визуальная; нет*

3.2.6 Перепады высоты на пути: *есть, нет*

Их обустройство для инвалидов на коляске: нет

3.3 Организация доступности объекта для инвалидов – форма обслуживания*

	Категория инвалидов (вид нарушения)	Вариант организации доступности объекта (формы обслуживания)*
	Все категории инвалидов и МГН	ДУ
	<i>в том числе инвалиды:</i>	
	передвигающиеся на креслах-колясках	ВНД
	с нарушениями опорно-двигательного аппарата	ВНД
	с нарушениями зрения	ДУ
	с нарушениями слуха	ДУ
	с нарушениями умственного развития	ДУ

* - указывается один из вариантов: «А», «Б», «ДУ», «ВНД»:

«А» - доступность всех зон и помещений (универсальная);

«Б» - выделены для обслуживания инвалидов специальные участки и помещения;

«ДУ» - обеспечена условная доступность: помощь сотрудника организации, либо услуги предоставляются на дому или дистанционно;

«ВНД» - доступность не организована (временно недоступно).

3.4 Состояние доступности основных структурно-функциональных зон

	Основные структурно-функциональные зоны	Состояние доступности, в том числе для основных категорий инвалидов**
	Территория, прилегающая к зданию	ДП-В

	(участок)	
	Вход (входы) в здание	ДЧ-И (С,Г,У)
	Путь (пути) движения внутри здания (в т.ч. пути эвакуации)	ДЧ-И (С,Г,У)
	Зона целевого назначения здания (целевого посещения объекта)	ДЧ-И (С,Г,У)
	Санитарно-гигиенические помещения	ДЧ-И (С,Г,У)
	Система информации и связи (на всех зонах)	ДЧ-И (С,Г,У)
	Пути движения к объекту (от остановки транспорта)	ДП-В

** Указывается: ДП-В - доступно полностью всем; ДП-И (К, О, С, Г, У) – доступно полностью избирательно (указать категории инвалидов); ДЧ-В - доступно частично всем; ДЧ-И (К, О, С, Г, У) – доступно частично избирательно (указать категории инвалидов); ДУ - доступно условно, ВНД – временно недоступно

3.5. ИТОГОВОЕ ЗАКЛЮЧЕНИЕ о состоянии доступности ОСИ: доступно частично избирательно (К,О,С,Г,У). Обследуемый объект социальной инфраструктуры не может быть доступный полностью всем категориям инвалидов: на территории прилегающей к зданию

отсутствует парковочное место для МГН; вход в здание не соответствует требованиям для категории инвалидов К,О,С. Пути движения внутри здания не соответствует инвалидам категории С. Кабинетная форма обслуживания инвалидов не соответствует категории инвалидов К,О,С,. Санитарно гигиенические комнаты не соответствуют требованиям для категорий инвалидов К,О,С.

4. Управленческое решение

4.1. Рекомендации по адаптации основных структурных элементов объекта

	Основные структурно-функциональные зоны объекта	Рекомендации по адаптации объекта (вид работы)*
	Территория, прилегающая к зданию (участок)	текущий ремонт
	Вход (входы) в здание	текущий ремонт
	Путь (пути) движения внутри здания (в т.ч. пути эвакуации)	текущий ремонт
	Зона целевого назначения здания (целевого посещения объекта)	текущий ремонт
	Санитарно-гигиенические помещения	текущий ремонт
	Система информации на объекте (на всех зонах)	текущий ремонт
	Пути движения к объекту (от остановки транспорта)	не нуждается
	Все зоны и участки	текущий ремонт

*- указывается один из вариантов (видов работ): не нуждается; ремонт (текущий, капитальный); индивидуальное решение с ТСР; технические решения невозможны – организация альтернативной формы обслуживания

4.2. Период проведения работ год
в рамках исполнения плана ремонта здания

(указывается наименование документа: программы,
плана)

4.3 Ожидаемый результат (по состоянию доступности) после выполнения работ по адаптации доступность объекта для получения услуг для всех категорий инвалидов
Оценка результата исполнения программы, плана (по состоянию доступности)
ДП-В (К,О,Г,С,У)

4.4. Для принятия решения **требуется**, не требуется (нужное подчеркнуть):

Согласование с вышестоящей организацией (собственником объекта);

4.4.5. требуется согласование с общественными организациями инвалидов

Заключение уполномоченной организации о состоянии доступности объекта (наименование документа и выдавшей его организации, дата), не имеет.

4.5. Информация размещена (обновлена) на Карте доступности субъекта РФ **дата**

Администрация Приморского края, департамент труда и социального развития Приморского края, Доступная среда, учимся жить вместе.
(наименование сайта, портала)

5. Особые отметки

Паспорт сформирован на основании:

1. Анкеты (информации об объекте) от «04»апреля 2022 г.,
2. Акта обследования объекта: акт № 3 СП-23-2 от «04»апреля 2022 г.,
3. Решения Комиссии от «04»апреля 2022 г.



АНКЕТА
(информация об объекте социальной инфраструктуры)
К ПАСПОРТУ ДОСТУПНОСТИ ОСИ
№ 2

1. Общие сведения об объекте

- 1.1. Наименование (вид) объекта МКОУ СОШ пгт Приморский.
- 1.2. Адрес объекта 692710, Приморский край, Хасанский район, пгт Приморский ,
Ул. Центральная 38 А
- 1.3. Сведения о размещении объекта:
- отдельно стоящее здание, 2 этажа – 873,3 кв. м.
- наличие прилегающего земельного участка (да, нет); нет
- 1.4. Год постройки здания 1967 г., последнего капитального ремонта _____
- 1.5. Дата предстоящих плановых ремонтных работ: текущего по мере поступления
финансовых средств, капитального по мере поступления финансовых средств

сведения об организации, расположенной на объекте

- 1.6. Название организации (учреждения), (полное юридическое наименование – согласно Уставу, краткое наименование) Муниципальное казённое общеобразовательное учреждение «Средняя общеобразовательная школа пгт Приморский Хасанского муниципального района», МКОУ СОШ пгт Приморский.
- 1.7. Юридический адрес организации (учреждения) 692710, Приморский край, Хасанский район, пгт Приморский, ул. Центральная 38 А.
- 1.8. Основание для пользования объектом: оперативное управление
- 1.9. Форма собственности : государственная
- 1.10. Территориальная принадлежность: муниципальная
- 1.11. Вышестоящая организация: Приморский край , Хасанский район , п. Славянка, МКУ «Управление образования Хасанского муниципального района »
- 1.12. Адрес вышестоящей организации, другие координаты Приморский край , Хасанский район, п. Славянка, ул. Молодёжная 1 ,т. 46-2-82 e-mail: hasan_uo@mail.ru

2. Характеристика деятельности организации на объекте

- 2.1 Сфера деятельности: образование
- 2.2 Виды оказываемых услуг: воспитание и развитие детей
- 2.3 Форма оказания услуг: на объекте, на дому
- 2.4 Категории обслуживаемого населения по возрасту: дети
- 2.5 Категории обслуживаемых инвалидов: инвалиды с нарушениями зрения, инвалиды с нарушениями слуха, инвалиды с нарушениями умственного развития.

2.6 Плановая мощность: посещаемость (количество обслуживаемых в день), вместимость, пропускная способность:
120 детей

2.7 Участие в исполнении ИПР инвалида, ребенка-инвалида (да, нет): да

3. Состояние доступности объекта для инвалидов и других маломобильных групп населения (МГН)

3.1 Путь следования к объекту пассажирским транспортом

(описать маршрут движения с использованием пассажирского транспорта)

нет,

наличие адаптированного пассажирского транспорта к объекту нет

3.2 Путь к объекту от ближайшей остановки пассажирского транспорта:

3.2.1 расстояние до объекта от остановки транспорта 200 м

3.2.2 время движения (пешком) 5-20 мин

3.2.3 наличие выделенного от проезжей части пешеходного пути (*да, нет*), да

3.2.4 Перекрестки: нерегулируемый

3.2.5 Информация на пути следования к объекту: нет

3.2.6 Перепады высоты на пути: *есть*, нет

Их обустройство для инвалидов на коляске: *да*, нет

3.3 Вариант организации доступности ОСИ (формы обслуживания)* с учетом СП 35-101-2001

№№ п/п	Категория инвалидов (вид нарушения)	Вариант организации доступности объекта
1.	Все категории инвалидов и МГН	ДУ
	<i>в том числе инвалиды:</i>	
2	передвигающиеся на креслах-колясках	ВНД
3	с нарушениями опорно-двигательного аппарата	ВНД
4	с нарушениями зрения	ДУ
5	с нарушениями слуха	ДУ
6	с нарушениями умственного развития	ДУ

* - указывается один из вариантов: «А», «Б», «ДУ», «ВНД»

«А» - доступность всех зон и помещений (универсальная);

«Б» - выделены для обслуживания инвалидов специальные участки и помещения;

«ДУ» - обеспечена условная доступность: помощь сотрудника организации, либо услуги предоставляются на дому или дистанционно;

«ВНД» - доступность не организована (временно недоступно).

4. Управленческое решение (предложения по адаптации основных структурных элементов объекта)

№ п \п	Основные структурно-функциональные зоны объекта	Рекомендации по адаптации объекта (вид работы)*
1	Территория, прилегающая к зданию (участок)	текущий ремонт
2	Вход (входы) в здание	текущий ремонт
3	Путь (пути) движения внутри здания (в т.ч. пути эвакуации)	текущий ремонт
4	Зона целевого назначения (целевого посещения объекта)	текущий ремонт
5	Санитарно-гигиенические помещения	текущий ремонт
6	Система информации на объекте (на всех зонах)	текущий ремонт
7	Пути движения к объекту (от остановки транспорта)	не нуждается
8.	Все зоны и участки	текущий ремонт

*- указывается один из вариантов (видов работ): не нуждается; ремонт (текущий, капитальный); индивидуальное решение с ТСР; технические решения невозможны – организация альтернативной формы обслуживания

Размещение информации на Карте доступности согласовано

Сундуй Александр Александрович, директор МКОУ СОШ пгт Приморский
(подпись, Ф.И.О., должность; координаты для связи уполномоченного представителя объекта)

Хасанского муниципального района, тел. 8(42331)54-3-18, e-mail: prim.moyscool@mail.ru



АКТ ОБСЛЕДОВАНИЯ
объекта социальной инфраструктуры
К ПАСПОРТУ ДОСТУПНОСТИ ОСИ
№ 3

Хасанский муниципальный район

«04»апреля 2022 г.

Наименование МР/ГО

1. Общие сведения об объекте

1.1. Наименование (вид) объекта МКОУ СОШ пгт Приморский.

1.2. Адрес объекта 692710, Приморский край, Хасанский район, пгт Приморский ,
Ул. Центральная 38 А

1.3. Сведения о размещении объекта:

- отдельно стоящее здание, 2 этажа – 873,3 кв. м.

- наличие прилегающего земельного участка (да, нет); нет

1.4. Год постройки здания 1967 г., последнего капитального ремонта _____

1.5. Дата предстоящих плановых ремонтных работ: текущего по мере поступления
финансовых средств, капитального по мере поступления финансовых средств

сведения об организации, расположенной на объекте

сведения об организации, расположенной на объекте

1.6. Название организации (учреждения), (полное юридическое наименование – согласно Уставу, краткое наименование) Муниципальное казённое общеобразовательное учреждение «Средняя общеобразовательная школа пгт Приморский Хасанского муниципального района», МКОУ СОШ пгт Приморский.

1.7. Юридический адрес организации (учреждения) 692710, Приморский край, Хасанский район, пгт Приморский, ул. Центральная 38 А.

1.8. Основание для пользования объектом: оперативное управление

1.9. Форма собственности : государственная

1.10. Территориальная принадлежность: муниципальная

1.11. Вышестоящая организация: Приморский край , Хасанский район , п. Славянка,
МКУ «Управление образования Хасанского муниципального района »

1.12. Адрес вышестоящей организации, другие координаты Приморский край , Хасанский район,
п. Славянка, ул. Молодёжная 1 ,т. 46-2-82 e-mail: hasan_uo@mail.ru

2. Характеристика деятельности организации на объекте

Основными видами деятельности Школы является реализация:

- основных общеобразовательных программ основного общего образования;

- основных общеобразовательных программ среднего общего образования;
- дополнительных общеразвивающих программ (художественно – эстетической, физкультурно – спортивной, социально – педагогической, эколого – биологической, военно – патриотической направленности);

Дополнительная информация:

К основным видам деятельности Школы также относится:

- реализация адаптированных основных общеобразовательных программ общеобразовательных программ;

3. Состояние доступности объекта

3.1 Путь следования к объекту пассажирским транспортом

(описать маршрут движения с использованием пассажирского транспорта)

нет

наличие адаптированного пассажирского транспорта к объекту нет

3.2 Путь к объекту от ближайшей остановки пассажирского транспорта:

3.2.1 расстояние до объекта от остановки транспорта 200 м

3.2.2 время движения (пешком) 5-20 мин

3.2.3 наличие выделенного от проезжей части пешеходного пути да

3.2.4 Перекрестки: нерегулируемый

3.2.5 Информация на пути следования к объекту: нет

3.2.6 Перепады высоты на пути: есть, нет

Их обустройство для инвалидов на коляске: да, нет

3.3 Организация доступности объекта для инвалидов – форма обслуживания

№№ п/п	Категория инвалидов (вид нарушения)	Вариант организации доступности объекта (формы обслуживания)*
1.	Все категории инвалидов и МГН	ДУ
	<i>в том числе инвалиды:</i>	
2	передвигающиеся на креслах-колясках	ВНД
3	с нарушениями опорно-двигательного аппарата	ВНД
4	с нарушениями зрения	ДУ
5	с нарушениями слуха	ДУ
6	с нарушениями умственного развития	ДУ

* - указывается один из вариантов: «А», «Б», «ДУ», «ВНД»

«А» - доступность всех зон и помещений (универсальная);

«Б» - выделены для обслуживания инвалидов специальные участки и помещения;

«ДУ» - обеспечена условная доступность: помощь сотрудника организации, либо услуги предоставляются на дому или дистанционно;

«ВНД» - доступность не организована (временно недоступно).

3.4 Состояние доступности основных структурно-функциональных зон

№ № п/п	Основные структурно-функциональные зоны	Состояние доступности, в том числе для основных категорий инвалидов**	Приложение	
			№ на плане	№ фото
1	Территория, прилегающая к зданию (участок)	ДП-В		
2	Вход (входы) в здание	ДЧ-И (С,Г,У)		
3	Путь (пути) движения внутри здания (в т.ч. пути эвакуации)	ДЧ-И (С,Г,У)		
4	Зона целевого назначения здания (целевого посещения объекта)	ДЧ-И (С,Г,У)		
5	Санитарно-гигиенические помещения	ДЧ-И (С,Г,У)		
6	Система информации и связи (на всех зонах)	ДЧ-И (С,Г,У)		
7	Пути движения к объекту (от остановки транспорта)	ДП-В		

** Указывается: ДП-В - доступно полностью всем; ДП-И (К, О, С, Г, У) – доступно полностью избирательно (указать категории инвалидов); ДЧ-В - доступно частично всем; ДЧ-И (К, О, С, Г, У) – доступно частично избирательно (указать категории инвалидов); ДУ - доступно условно, ВНД - недоступно

3.5. ИТОГОВОЕ ЗАКЛЮЧЕНИЕ о состоянии доступности ОСИ: доступно частично избирательно (К,О,С,Г,У). Обследуемый объект социальной инфраструктуры не может быть доступный полностью всем категориям инвалидов; вход в здание не соответствует требованиям для категории инвалидов К,О,С. Пути движения внутри здания не соответствует инвалидам категории С. Кабинетная форма обслуживания инвалидов не соответствует категории инвалидов К,О,С. Санитарно гигиенические комнаты не соответствуют требованиям для категорий инвалидов К,О,С.

4. Управленческое решение (проект)

4.1. Рекомендации по адаптации основных структурных элементов объекта:

№ № п \п	Основные структурно-функциональные зоны объекта	Рекомендации по адаптации объекта (вид работы)*
1	Территория, прилегающая к зданию (участок)	текущий ремонт
2	Вход (входы) в здание	текущий ремонт
3	Путь (пути) движения внутри здания (в т.ч. пути эвакуации)	текущий ремонт
4	Зона целевого назначения здания (целевого посещения объекта)	текущий ремонт
5	Санитарно-гигиенические помещения	текущий ремонт
6	Система информации на объекте (на всех зонах)	текущий ремонт
7	Пути движения к объекту (от остановки транспорта)	не нуждается
		текущий ремонт

8.	Все зоны и участки	
----	---------------------------	--

*- указывается один из вариантов (видов работ): не нуждается; ремонт (текущий, капитальный); индивидуальное решение с ТСР; технические решения невозможны – организация альтернативной формы обслуживания

4.2. Период проведения работ по мере поступления финансовых средств в рамках исполнения плана ремонт здания

4.3. 3Ожидаемый результат (по состоянию доступности) после выполнения работ по адаптации доступность объекта для получения услуг для всех категорий инвалидов

Оценка результата исполнения программы, плана (по состоянию доступности) ДП-В (К, О, Г, С, У)

4.4. Для принятия решения требуется, не требуется (*нужное подчеркнуть*):

4.4.1 согласование на Комиссии

(*наименование Комиссии по координации деятельности в сфере обеспечения доступной среды жизнедеятельности для инвалидов и других МГН*)

4.4.2. согласование работ с надзорными органами (*в сфере проектирования и строительства, архитектуры, охраны памятников, другое - указать*) не требуется

4.4.3. техническая экспертиза; разработка проектно-сметной документации не требуется;

4.4.4. согласование с вышестоящей организацией (собственником объекта) требуется;

4.4.5. согласование с общественными организациями инвалидов требуется;

4.4.6. другое _____

Заключения уполномоченной организации о состоянии доступности объекта (*наименование документа и выдавшей его организации, дата*), не имеем

4.7. Информация может быть размещена (обновлена) на Карте доступности субъекта РФ

Администрация Приморского края, департамент труда и социального развития Приморского края, Доступная среда, учимся жить вместе.

(*наименование сайта, портала*)

5. Особые отметки

ПРИЛОЖЕНИЯ:

Результаты обследования:

- | | |
|--|-------------|
| 1. Территории, прилегающей к объекту | на _____ л. |
| 2. Входа (входов) в здание | на _____ л. |
| 3. Путей движения в здании | на _____ л. |
| 4. Зоны целевого назначения объекта | на _____ л. |
| 5. Санитарно-гигиенических помещений | на _____ л. |
| 6. Системы информации (и связи) на объекте | на _____ л. |

Результаты фотофиксации на объекте _____ на _____ л.

Позэтажные планы, паспорт БТИ _____ на _____ л.

Другое (в том числе дополнительная информация о путях движения к объекту)

Руководитель рабочей группы

Директор Сундуй Александр Александрович
(Должность, Ф.И.О.)

(Подпись)

Члены рабочей группы:

Заведующий керничевым, Торбашино В.М.

(Должность, Ф.И.О.)

(Подпись)

учитель, Циркова О.А.

(Должность, Ф.И.О.)

(Подпись)

Соседова Т.А., зав. группой

(Должность, Ф.И.О.)

(Подпись)

(Подпись)

(Должность, Ф.И.О.)

(Подпись)

В том числе:
представители общественных
организаций инвалидов

Председатель РОИ

(Должность, Ф.И.О.)



Н.А. Корнеева

(Подпись)

(Подпись)

(Должность, Ф.И.О.)

I Результаты обследования:**1. Территории, прилегающей к зданию (участка)***Муниципальное казенное общеобразовательное учреждение**«Средняя общеобразовательная школа пгт Приморский Хасанского муниципального района»*Хасанский район, пгт Приморский, ул. Центральная 38 А

Наименование объекта, адрес

№ п/п	Наименование функционально-планировочного элемента	Наличие элемента			Выявленные нарушения и замечания		Работы по адаптации объектов	
		есть/нет	№ на плане	№ фото	Содержание	Значимо для инвалида (категория)	Содержание	Виды работ
1.1	Вход (входы) на территорию	есть		1,2,3	отсутствует предупреждающая, тактильная разметка при входе на территорию здания	С		
1.2	Путь (пути) движения на территории	есть		4	путь движения на пути к зданию требует замены покрытия	О, Г, У, С		
1.3	Лестница (наружная)	есть		5	узкая, нет пандусов	К, О, С		
1.4	Пандус (наружный)	нет						
1.5	Автостоянка и парковка	нет						
	ОБЩИЕ требования к зоне				<p>Ширина пути: не менее 1,8 м (при встречном движении инвалидов на креслах-колясках)</p> <p>Уклон пути: - поперечный - 1 - 2%; - продольный - не более 5% (при съезде с тротуара и в стесненных местах – до 10% на протяжении не более 10 м)</p> <p>Тактильные средства на покрытии пешеходных путей: - не менее чем за 0,8 м до объекта информации</p>			

				(начала опасного участка, изменения направления движения, входа)			
--	--	--	--	--	--	--	--

II. Заключение по зоне:

Наименование структурно-функциональной зоны	Состояние доступности* (к пункту 3.4 Акта обследования ОСИ)	Приложение		Рекомендации по адаптации (вид работы)** к пункту 4.1 Акта обследования ОСИ
		№ на плане	№ фото	
Территория прилегающая к зданию	ДЧ-И (С,Г,У)		1,2	Нуждается в капитальном ремонте

* указывается: **ДП-В** - доступно полностью всем; **ДП-И** (К, О, С, Г, У) – доступно полностью избирательно (указать категории инвалидов); **ДЧ-В** - доступно частично всем; **ДЧ-И** (К, О, С, Г, У) – доступно частично избирательно (указать категории инвалидов); **ДУ** - доступно условно, **ВНД** - недоступно

**указывается один из вариантов: не нуждается; ремонт (текущий, капитальный); индивидуальное решение с ТСП; технические решения невозможны – организация альтернативной формы обслуживания

Комментарий к заключению: при входе, на территории, прилегающей к зданию, выделенная пешеходная зона (дорожка) по пути следования к главному входу требует замены бетонного покрытия и расширения, наружная лестница не оборудована пандусами. Оборудовать либо альтернативным путем решения является обучение инвалидов на дому.

Фото 1



Фото 2



Φοτο 3



Φοτο 4



Фото 5



I Результаты обследования:**2. Входа (входов) в здание***Муниципальное казенное общеобразовательное учреждение**«Средняя общеобразовательная школа пгт Приморский Хасанского муниципального района»*Хасанский район, пгт Приморский, ул. Центральная 38 А.

Наименование объекта, адрес

№ п/п	Наименование функционально - планировочного элемента	Наличие элемента			Выявленные нарушения и замечания		Работы по адаптации объектов	
		есть/нет	№ на плане	№ фото	Содержание	Значимо для инвалида (категория)	Содержание	Виды работ
2.1	Лестница (наружная)	есть		6	Отсутствуют поручни. Краевые ступени лестничных маршей не выделены цветом или фактурой. Перед открытой лестницей отсутствуют предупредительные тактильные полосы. Ступени лестницы требуют ремонта	С	Установить поручни лестницы, привести в соответствии по ГОСТ Р 51261. Тактильные напольные указатели привести в соответствии по ГОСТ Р 52875.	Тек. рем-т
2.2	Пандус (наружный)	нет		6				
2.3	Входная площадка (перед дверью)	есть		7	Размер площадки соответствует; поверхность неровная	К,О,С, Г,У	Выровнять площадку	
2.4	Дверь (входная)	есть		8	Есть порог, который составляет 0,15 м.	К,О,С, Г,У	Нанести маркировку. Установить кнопку вызова. Сгладить порог, установить фиксаторы двери.	Тек. рем-т
2.5	Тамбур	есть		9	С тамбура в холл первого этажа высокая ступенька		Оборудовать съезд.	
	ОБЩИЕ требования к зоне				Отсутствует стационарный пандус. Ступени: одинаковой формы: ширина проступей не менее 0,4м, высота подъемов ступеней – не более 0,12 м; поперечный уклон 1 – 2% Дверной проем: - ширина-не менее 0,9	К,О,С, Г		Тек. Рем-т

				<p>м при глубине откоса открытого проема более 1,0 м – не менее 1,2 м</p> <p>Крепление двери:</p> <ul style="list-style-type: none"> - на петлях одностороннего действия с фиксаторами в положениях «открыто» и «закрыто»; - обеспечивающие задержку автоматического закрывания продолжительностью не менее 5 сек.; - не допускаются вращающиеся двери и турникеты <p>Порог и перепад высот в дверном проеме: - отсутствует или не более 0,025 м</p>			
--	--	--	--	---	--	--	--

Фото 6

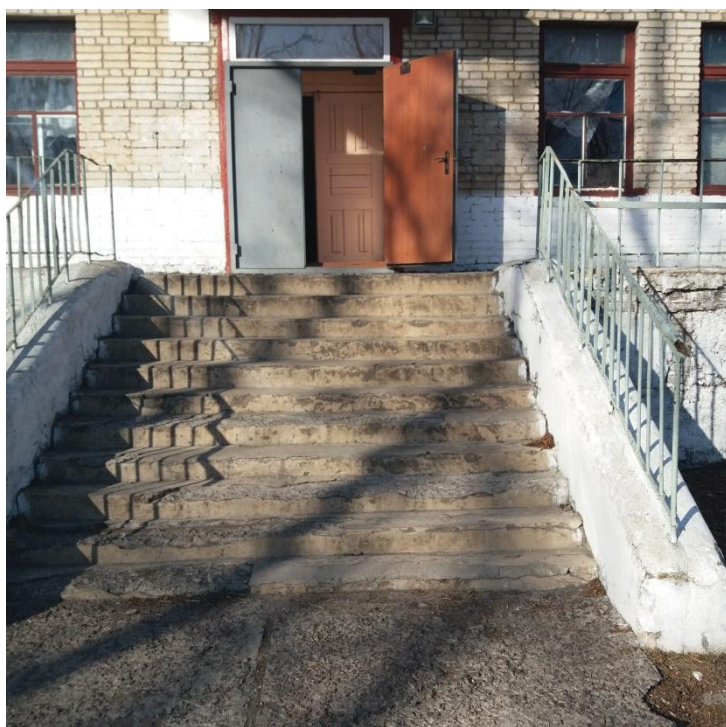


Фото 7



Фото 8

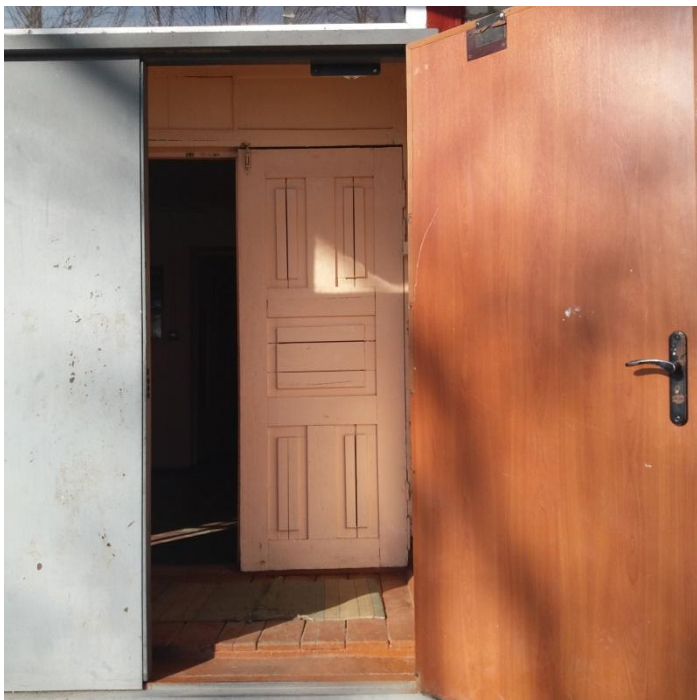


Фото 9

Вывод по зоне:

Наименование структурно-функциональной зоны	Состояние доступности* (к пункту 3.4 Акта обследования ОСИ)	Приложение		Рекомендации по адаптации (вид работы)** к пункту 4.1 Акта обследования ОСИ
		№ на плане	№ фото	
Вход в здание	ДЧ-И (С,Г,У)		6,7,8,9	Капитальный ремонт

* указывается: **ДП-В** - доступно полностью всем; **ДП-И** (К, О, С, Г, У) – доступно полностью избирательно (указать категории инвалидов); **ДЧ-В** - доступно частично всем; **ДЧ-И** (К, О, С, Г, У) – доступно частично избирательно (указать категории инвалидов); **ДУ** - доступно условно, **ВНД** - недоступно

**указывается один из вариантов: не нуждается; ремонт (текущий, капитальный); индивидуальное решение с ТСР; технические решения невозможны – организация альтернативной формы обслуживания

Комментарий к заключению: с левой стороны от входной площадки установить стационарный пандус с противоскользящим покрытием. Нанести яркую контрастную маркировку на двери, ступеньки, установить поручни в соответствии с ГОСТ Р-51261-99, установить кнопку вызова на двери, сгладить порог, установить фиксаторы двери. Обслуживание инвалидов может осуществляться с помощью сотрудника организации, необходимо установить кнопку вызова.

Альтернативным путем решения является обучение инвалидов на дому.

I Результаты обследования:

3. Пути (путей) движения внутри здания (в т.ч. путей эвакуации)

Муниципальное казенное общеобразовательное учреждение «Средняя общеобразовательная школа
пгт Приморский Хасанского муниципального района»
Хасанский район, пгт Приморский, ул. Центральная 38 А
Наименование объекта, адрес

№ п/п	Наименование функционально-планировочного элемента	Наличие элемента			Выявленные нарушения и замечания		Работы по адаптации объектов	
		есть/нет	№ на плане	№ фото	Содержание	Значимо для инвалида (категория)	Содержание	Виды работ
3.1	Коридор	есть		7	Не выявлены	К,О,Г, С,У		
3.2	Лестница (внутри здания)	есть		8	Состоит из 2-х маршей. Длина ступени 145 см, ширина 33 см, высота 16 см. Число ступеней в марше – 10. Площадка между маршами: ширина 125 см, длина 260 см	К,О,Г, С,У		Т.Р.
3.3	Пандус (внутри здания)	нет				К,О,Г, С,У	Оборудовать пандус.	к.р
3.4	Лифт пассажирский (или подъемник)	нет						
3.5	Дверь	есть		9	Не выделены контрастным цветом дверные проем. Отсутствует информирующие обозначения помещений: -рядом с дверью, со стороны дверной ручки; - на высоте от 1,4м до 1,75м; - дублирование рельефными знаками	С	Обозначить помещения рядом с дверью, продублировать рельефными обозначениями. Выделение контрастным цветом дверного проема.	Т.Р.
3.6	Пути эвакуации (в т.ч. зоны безопасности)	есть		10	Ширина дверного проема эвакуационной лестницы со второго этажа, 2 дери по 70см.	К,О,Г, С,У		Т.Р.
	ОБЩИЕ требования к зоне				Ширина пути движения в чистоте: - при движении кресла-коляски в одном			Т.Р.

				<p>направлении- не менее 1,5 м.</p> <p>Пространство для маневрирования кресла – коляски перед дверью: - глубина не менее 1,5 м. (при открывании «к себе»); - ширина не менее 1,5м.</p> <p>Информирующие обозначения помещений: - рядом с дверью, со стороны дверной ручки;</p> <p>- на высоте от 1,4 до 1,75м;</p> <p>-дублирование рельефными знаками. Дверной проем: - ширина не менее 0,9м.</p> <p>Порог и перепад высот в дверном проеме: - отсутствует или не более 0,025м. Не допускать эвакуацию по открытым металлическим наружным лестницам. При отсутствии специально выделенных путей эвакуации и зон безопасности в здании, требования к пути движения расширяются до требований к путям эвакуации.</p> <p>Ширина участков эвакуационных путей для МГН (в свету) не менее: - 0,9 м (дверей из помещений при нахождении в них не более 15 человек).</p>			
--	--	--	--	--	--	--	--

Фото 7



Фото 8



Фото 9



Фото 10



Наименование структурно-функциональной зоны	Состояние доступности* (к пункту 3.4 Акта обследования ОСИ)	Приложение		Рекомендации по адаптации (вид работы)** к пункту 4.1 Акта обследования ОСИ
		№ на плане	№ фото	
Пути движения в внутри здания, в том числе эвакуационные	ДЧ-И (С,Г,У)		7,8,9,10	Текущий ремонт

Вывод по зоне:

* указывается: **ДП-В** – доступно полностью всем; **ДП-И** (К, О, С, Г, У) – доступно полностью избирательно (указать категории инвалидов); **ДЧ-В** – доступно частично всем; **ДЧ-И** (К, О, С, Г, У) – доступно частично избирательно (указать категории инвалидов); **ДУ** – доступно условно, **ВНД** – недоступно

**указывается один из вариантов: не нуждается; ремонт (текущий, капитальный); индивидуальное решение с ТСП; технические решения невозможны – организация альтернативной формы обслуживания

Комментарий к заключению: **Выделить контрастным цветом дверные проемы. Оборудовать пандус на второй этаж. Обслуживание инвалидов может осуществляться с помощью сотрудника организации.**

Альтернативным путем решения является обучение инвалидов на первом этаже или на дому.

I Результаты обследования:**4. Зоны целевого назначения здания (целевого посещения объекта)****Вариант I – зона обслуживания инвалидов**Муниципальное казенное общеобразовательное учреждение«Средняя общеобразовательная школа пгт Приморский Хасанского муниципального района»Хасанский район, пгт Приморский, ул. Центральная 38 А

Наименование объекта, адрес

№ п/п	Наименование функционально - планировочного элемента	Наличие элемента			Выявленные нарушения и замечания		Работы по адаптации объектов	
		есть/нет	№ на плане	№ фото	Содержание	Значимо для инвалида (категория)	Содержание	Виды работ
4.1	Кабинетная форма обслуживания	есть	План школы		Отсутствуют информирующие обозначения помещений: - рядом с дверью, со стороны дверной ручки; на высоте от 1,4 до 1,75 м; дублирование рельефными знаками. Ширина дверного проема соответствует: не менее 0,9 м. Отсутствует свободное пространство: - размеры в плане – не менее 0,9 на 1,5 м. (около столов). Отсутствует зона для самостоятельного разворота инвалида на кресле-коляске не менее 1,4м. в диаметре.	К, О, С, Г	Обозначить помещения рядом с дверью, продублировать рельефными обозначениями. Выделение контрастным цветом дверного проема.	Т.Р.
4.2	Зальная форма обслуживания	нет						
4.3	Прилавочная форма обслуживания	нет						
4.4	Форма обслуживания с перемещением по маршруту	нет						

4.5	Кабина индивидуально го обслуживания	нет						
	ОБЩИЕ требования к зоне				Дверные проемы: ширина не менее 0,9м. Порог и перепад высот в дверном проеме: -отсутствует или не более 0,025 м. Свободное пространство: размеры на плане не менее 0,9 на 1,5м (около столов, других мест обслуживания, у настенных приборов, аппаратов и устройств для инвалидов). Зона для самостоятельного разворота инвалида на кресле-коляске (на 90-180)- не менее 1,4 м в диаметре. Подходы к оборудованию и мебели: -не менее 0,9м.; не менее 1,2 м. высота столов над уровнем пола для индивидуального пользования инвалидов на креслах –колясках не более 0,8м.	К,О,С,		

ПЗакключение по зоне:

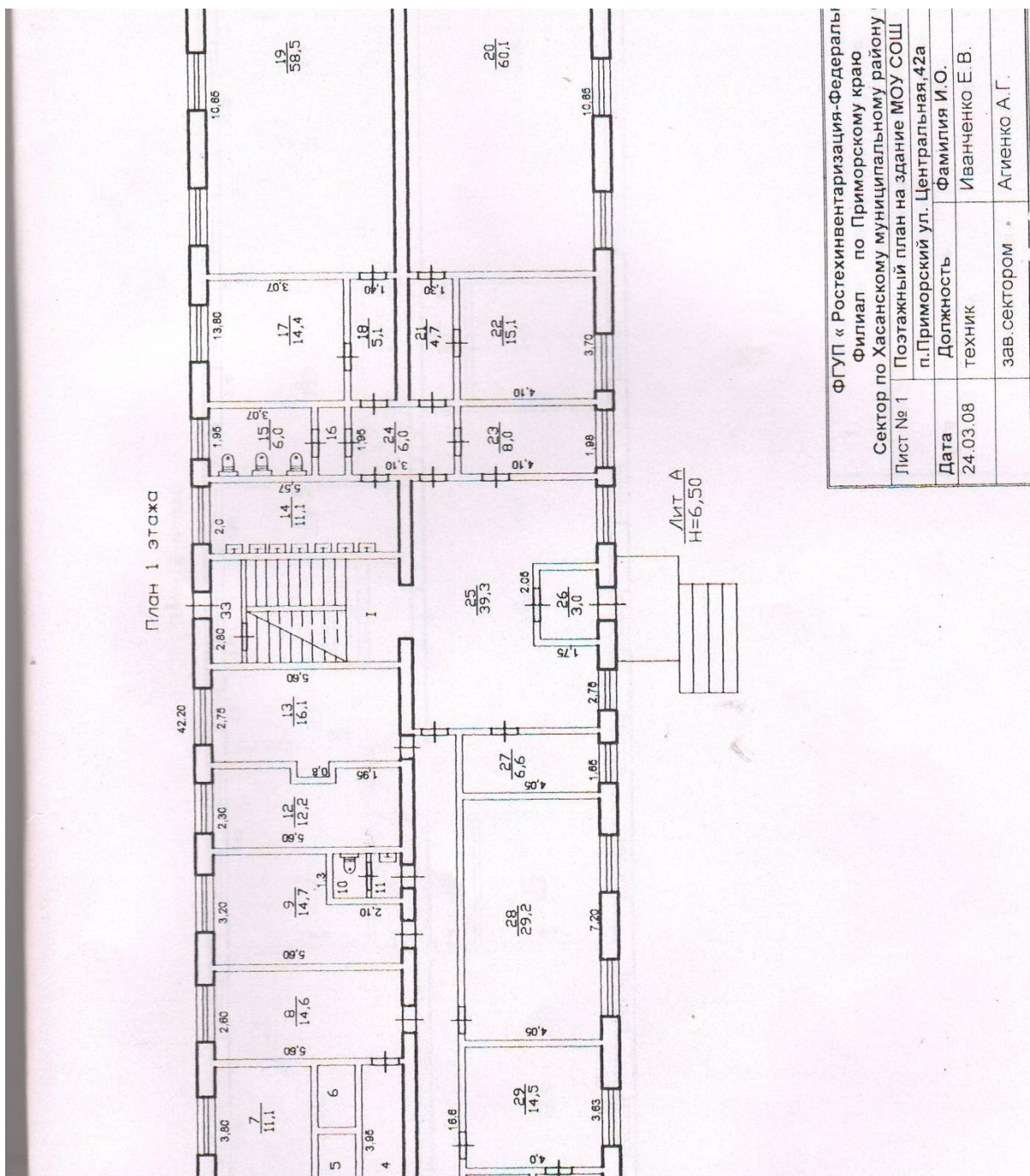
Наименование структурно-функциональной зоны	Состояние доступности* (к пункту 3.4 Акта обследования ОСИ)	Приложение		Рекомендации по адаптации (вид работы)** к пункту 4.1 Акта обследования ОСИ
		№ на плане	№ фото	
Кабинетная форма обслуживания	ДЧ-И (Г,У)			Текущий ремонт

* указывается: ДП-В – доступно полностью всем; ДП-И (К, О, С, Г, У) – доступно полностью избирательно (указать категории инвалидов); ДЧ-В – доступно частично всем; ДЧ-И (К, О, С, Г, У) – доступно частично избирательно (указать категории инвалидов); ДУ – доступно условно, ВНД – недоступно

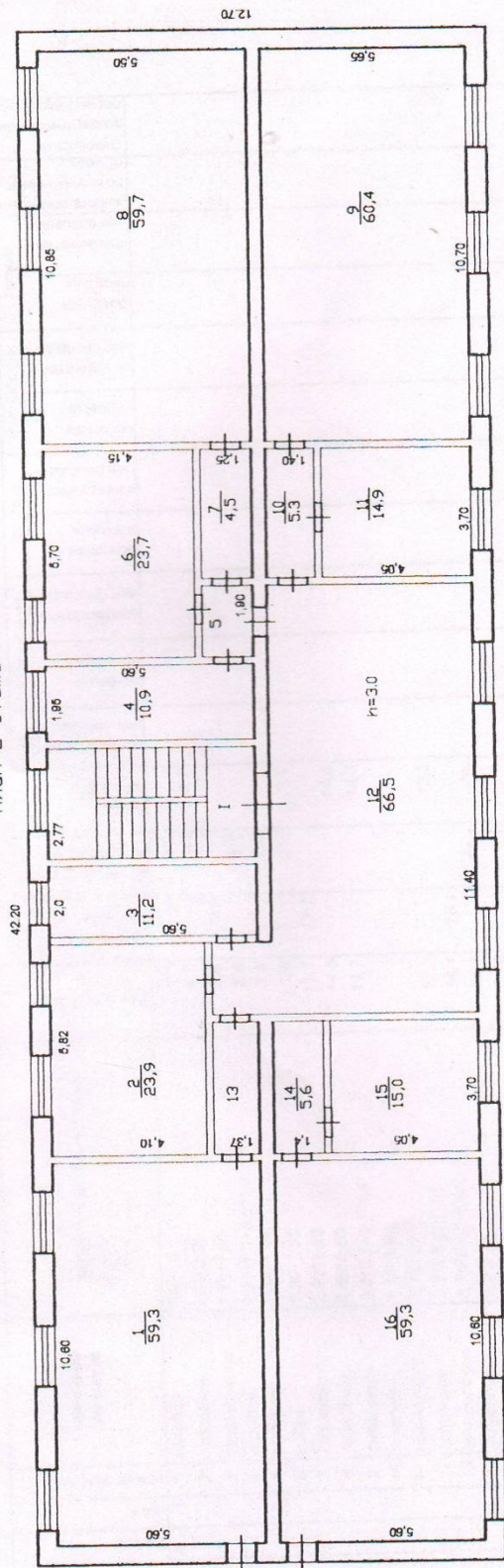
**указывается один из вариантов: не нуждается; ремонт (текущий, капитальный); индивидуальное решение с ТСР; технические решения невозможны – организация альтернативной формы обслуживания

Комментарий к заключению: для обеспечения доступа к зоне обслуживания для лиц с нарушениями зрения требуется выделение контрастным цветом дверных проемов, информирующие обозначения помещений продублировать рельефными знаками.

План школы



План 2 этажа



ФГУП «Ростехинвентаризация-Федеральное БТИ»

Филиал по Приморскому краю
Сектор по Хасанскому муниципальному району Отделения №1
Лист № 2
Позажный план на здание МОУ СОШ М 1:200

Дата	24.03.08	Подпись	<i>Иванченко Е.В.</i>
Должность	техник	Фамилия И.О.	Иванченко Е.В.
автор	зав. сектором	Агиенко А.Г.	

I Результаты обследования:**4. Зоны целевого назначения здания (целевого посещения объекта)
Вариант II – места приложения труда**

Наименование функционально-планировочного элемента	Наличие элемента			Выявленные нарушения и замечания		Работы по адаптации объектов	
	есть/нет	№ на плане	№ фото	Содержание	Значимо для инвалида (категория)	Содержание	Виды работ
Место приложения труда	нет						

II Заключение по зоне:

Наименование структурно-функциональной зоны	Состояние доступности* (к пункту 3.4 Акта обследования ОСИ)	Приложение		Рекомендации по адаптации (вид работы)** к пункту 4.1 Акта обследования ОСИ
		№ на плане	№ фото	
нет	нет			

* указывается: **ДП-В** – доступно полностью всем; **ДП-И** (К, О, С, Г, У) – доступно полностью избирательно (указать категории инвалидов); **ДЧ-В** – доступно частично всем; **ДЧ-И** (К, О, С, Г, У) – доступно частично избирательно (указать категории инвалидов); **ДУ** – доступно условно, **ВНД** – недоступно

**указывается один из вариантов: не нуждается; ремонт (текущий, капитальный); индивидуальное решение с ТСП; технические решения невозможны – организация альтернативной формы обслуживания

Комментарий к заключению: не требуется

I Результаты обследования:

**4. Зоны целевого назначения здания (целевого посещения объекта)
Вариант III – жилые помещения**

Наименование функционально-планировочного элемента	Наличие элемента			Выявленные нарушения и замечания		Работы по адаптации объектов	
	есть/нет	№ на плане	№ фото	Содержание	Значимо для инвалида (категория)	Содержание	Виды работ
Жилые помещения	нет						

II Заключение по зоне:

Наименование структурно-функциональной зоны	Состояние доступности* (к пункту 3.4 Акта обследования ОСИ)	Приложение		Рекомендации по адаптации (вид работы)** к пункту 4.1 Акта обследования ОСИ
		№ на плане	№ фото	

* указывается: **ДП-В** – доступно полностью всем; **ДП-И** (К, О, С, Г, У) – доступно полностью избирательно (указать категории инвалидов); **ДЧ-В** – доступно частично всем; **ДЧ-И** (К, О, С, Г, У) – доступно частично избирательно (указать категории инвалидов); **ДУ** – доступно условно, **ВНД** – недоступно

**указывается один из вариантов: не нуждается; ремонт (текущий, капитальный); индивидуальное решение с ТСП; технические решения невозможны – организация альтернативной формы обслуживания

Комментарий к заключению: не требуется

I Результаты обследования:
5. Санитарно-гигиенических помещений

Муниципальное казенное общеобразовательное учреждение
«Средняя общеобразовательная школа пгт Приморский Хасанского муниципального района»
Хасанский район, пгт Приморский, ул. Центральная , 38 А
Наименование объекта, адрес

№ п/п	Наименование функционально-планировочного элемента	Наличие элемента			Выявленные нарушения и замечания		Работы по адаптации объектов	
		есть/нет	№ на плане	№ фото	Содержание	Значимо для инвалида (категория)	Содержание	Виды работ
5.1	Туалетная комната	есть			Отсутствуют поручни, крючки, отсутствует свободный доступ к унитазу	К, О, С, Г, У	Обозначить помещение рельефными знаками. Оснастить кабину унитаза для инвалидов с учетом пространства для размещения кресла-коляски. Установить крючки для одежды, костылей. Установить раковину с автоматическим сенсорным краном бесконтактного типа.	Т.Р.
5.2	Душевая/ ванная комната	нет						
5.3	Бытовая комната (гардеробная)	нет						
	ОБЩИЕ требования к зоне				Не менее одной универсальной кабины, доступной для всех категорий граждан: в любых общественных зданиях (при численности посетителей 50 человек и более или			

				<p>при продолжительности нахождения посетителя в здании 60 мин и более). Установка поручней, штанг, поворотных или откидных сидений. Выключатели и розетки в помещениях на высоте 0,8м от уровня пола. Универсальная кабина: - размеры в плане: ширина -1,65, глубина -1,8, - рядом с унитазом пространство для размещения кресла – коляски, - крючки для одежды, костылей и других принадлежностей.</p>			
--	--	--	--	--	--	--	--

Фото 11





Вывод по зоне:

Наименование структурно-функциональной зоны	Состояние доступности* (к пункту 3.4 Акта обследования ОСИ)	Приложение		Рекомендации по адаптации (вид работы)** к пункту 4.1 Акта обследования ОСИ
		№ на плане	№ фото	
Туалетные комнаты	ДЧ-И (Г, У)		11,12	Капитальный ремонт, текущий ремонт

* указывается: ДП-В - доступно полностью всем; ДП-И (К, О, С, Г, У) – доступно полностью избирательно (указать категории инвалидов); ДЧ-В - доступно частично всем; ДЧ-И (К, О, С, Г, У) – доступно частично избирательно (указать категории инвалидов); ДУ - доступно условно, ВНД - недоступно

**указывается один из вариантов: не нуждается; ремонт (текущий, капитальный); индивидуальное решение с ТСП; технические решения невозможны – организация альтернативной формы обслуживания

Комментарий к заключению: **оборудовать туалетную комнату в соответствии с требованиями к санитарно-гигиенической зоне. Обозначить помещение рельефными знаками. Оснастить кабину унитазом для инвалидов с учетом пространства для размещения кресла-коляски. Установить крючки для одежды, костылей.**

**I Результаты обследования:
6. Системы информации на объекте**

*Муниципальное казенное общеобразовательное учреждение
«Средняя общеобразовательная школа пгт Приморский Хасанского муниципального района»
Хасанский район, пгт Приморский, ул. Центральная 38 А.
Наименование объекта, адрес*

№ п/п	Наименование функционального элемента	Наличие элемента			Выявленные нарушения и замечания		Работы по адаптации объектов	
		есть/нет	№ на плане	№ фото	Содержание	Значимо для инвалида (категория)	Содержание	Виды работ
6.1	Визуальные средства	есть		13, 14, 15	Информационное табло о наименовании учреждения, о режиме работы с использованием шрифта Брайля находится только при входе в учреждение. Текст информационных табло, информационных знаков, планов не дублируются на языке Брайля. Отсутствует мнемосхема для туалетной комнаты.	Г,С,У	Текст информационных табло, указателей продублировать на языке Брайля. Разместить мнемосхему для туалетной комнаты	Текущий ремонт
6.2	Акустические средства	нет						
6.3	Тактильные средства	нет						
	ОБЩИЕ требования к зоне				Системы средств информации и сигнализации об опасности, размещаемые в помещениях, предназначенных для пребывания всех категорий инвалидов и на путях их движения, должны быть, комплексными и предусматривать визуальную, звуковую и тактильную информацию с указанием движения и получения мест услуги.			

Фото 13



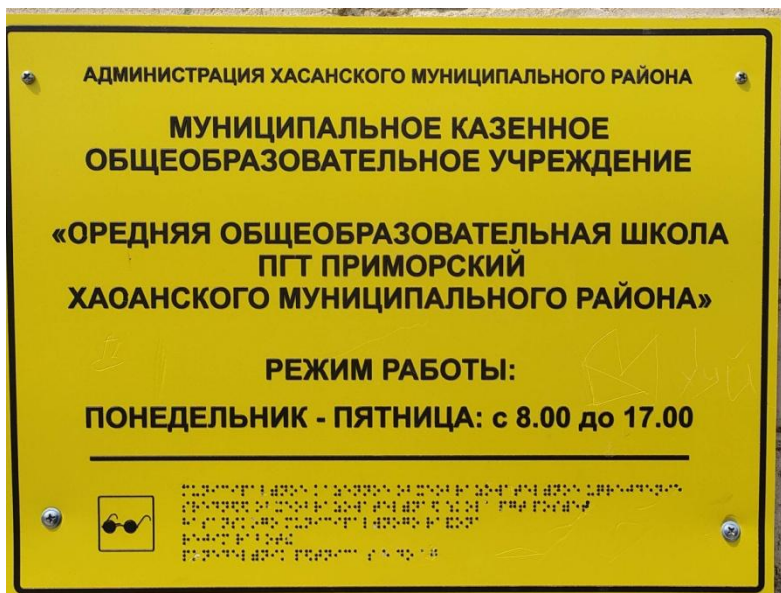
Фото 14



Фото 15



Фото 16



ПЗакключение по зоне:

Наименование структурно-функциональной зоны	Состояние доступности* (к пункту 3.4 Акта обследования ОСИ)	Приложение		Рекомендации по адаптации (вид работы)** к пункту 4.1 Акта обследования ОСИ
		№ на плане	№ фото	
Системы информации на объекте	ДЧ-И (О,У,Г)		13,14,15	Текущий ремонт

Комментарий к заключению: **Необходима установка визуальных и тактильных средств информации и сигнализации об опасности на путях движения инвалидов при получении ими услуги.**